



Placa mãe Reuso

Código	Produto		
	Nomenclatura	Descrição	Condição
10140	placa mãe 115x gamer A	115x, gamer	Linux A
10139	placa mãe 1151 A	1151	Linux A
10141	placa mãe 1150 A	1150	Linux A
10142	placa mãe 1155x A	1155, PCI duplo	Linux A
10143	placa mãe 1155y A	1155	Linux A
10144	placa mãe 1156 A	1156	Linux A
10145	placa mãe 775-3x A	775, DDR3, Asus, Gigabyte	Linux A
10146	placa mãe 775-3y A	775, DDR3, outras marcas	Linux A
10147	placa mãe 775-2x A	G31~45 Asus, Gigabyte	Linux A
10148	placa mãe 775-2y A	G31~45 outras marcas	Linux A
10149	placa mãe 775-2z A	945	Linux A
10150	placa mãe 775-2u A	775, DDR2	Linux A
10152	placa mãe CPU on-3 A	CPU on board, DDR3	Linux A
10153	placa mãe AM3 A	AM3	Linux A
10154	placa mãe AM2 A	AM2	Linux A
10180	placa mãe 115x gamer B	115x, gamer	Linux B
10179	placa mãe 1151 B	1151	Linux B
10181	placa mãe 1150 B	1150	Linux B
10182	placa mãe 1155x B	1155, PCI duplo	Linux B
10183	placa mãe 1155y B	1155	Linux B
10184	placa mãe 1156 B	1156	Linux B
10185	placa mãe 775-3x B	775, DDR3, Asus, Gigabyte	Linux B
10186	placa mãe 775-3y B	775, DDR3, outras marcas	Linux B
10187	placa mãe 775-2x B	G31~45 Asus, Gigabyte	Linux B
10188	placa mãe 775-2y B	G31~45 outras marcas	Linux B
10190	placa mãe 775-2z B	945	Linux B
10189	placa mãe AM3 B	AM3	Linux B
10191	placa mãe AM2 B	AM2	Linux B
10210	placa mãe 115x gamer C	115x, gamer	vídeo
10209	placa mãe 1151 C	1151	vídeo
10211	placa mãe 1150 C	1150	vídeo
10212	placa mãe 1155x C	1155, PCI duplo	vídeo
10213	placa mãe 1155y C	1155	vídeo
10214	placa mãe 1156 C	1156	vídeo
10215	placa mãe 775-3x C	775, DDR3, Asus, Gigabyte	vídeo
10216	placa mãe 775-3y C	775, DDR3, outras marcas	vídeo
10217	placa mãe 775-2x C	G31~45 Asus, Gigabyte	vídeo
10218	placa mãe 775-2y C	G31~45 outras marcas	vídeo
10220	placa mãe 775-2z C	945	vídeo

10219	placa mãe AM3 C	AM3	vídeo
10231	placa mãe 1151 - 2ª	1151	bom estado físico
10232	placa mãe 1150 - 2ª	1150	bom estado físico
10233	placa mãe 1155 - 2ª	1155	bom estado físico
10234	placa mãe 1156 - 2ª	1156	bom estado físico
10240	placa mãe 775-3 - 2ª	DDR3	bom estado físico
10241	placa mãe 775-2 - 2ª	DDR2 x, y	bom estado físico
10250	placa mãe AM3 - 2ª	AM3	bom estado físico
10261	placa mãe 1155 - 3ª	1155	para peças
10262	placa mãe 1156 - 3ª	1156	para peças

Condições Gerais:

1. Modelo novo:

- a. Socket ferro (775, 1156, 1155, 1150...)
- b. Slot DDR3 (1,5v), slot DDR2 (1,8v).
* Slot DDR1 (2,5v) desqualificado.
- c. Slot PCI express
* Slot AGP desqualificado

2. Estado físico:

- a. Completo com todos os componentes.
- b. Sem danos físicos: não amassado, não oxidado, sem risco, sem quebra, etc.

3. Outras:

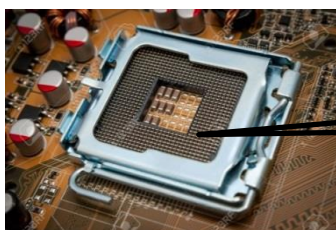
- a. Quantidade acima de 50 peças pedimos a consulta antecipada.
- b. Lote de produtos iguais (marca, modelo) será feita a avaliação com prazo de 5 dias
- c. Produtos de marcas e modelos específicos (Dell, IBM, HP, Lenovo, servidor) serão desqualificados.
 - c.1. Processador embutido somente no vídeo (C) ou no teste avançado (CA).
 - c.2. Socket de plástico somente DDR3. Com processador, no vídeo (B) ou no teste avançado (BA). Sem processador 3ª linha.
 - c.3. VGA ausente, somente com socket 115x. Pertence a 2ª linha.
- d. A qualificação é para produto originado diretamente após o desmonte de PC.
- e. Produto trazido após a reprovação no reparo de reuso será desqualificado.
- f. Trazer separado do material de reciclagem.

4. Sugestão:

- a. Não bater, não derrubar, não riscar, não molhar, embalar separadamente por peça.

1. Modelo novo

- a. Socket ferro



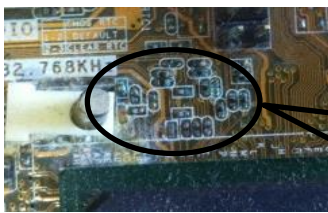
Socket: 775, 1156, 1155, 1150, ...

2. Estado físico

a. Completo com todos os componentes.



b. Fotos exemplares de desqualificação



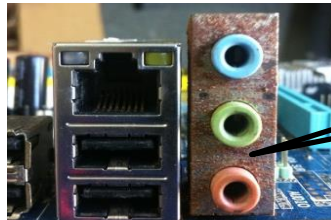
Oxidação nos micro-componentes



Oxidação



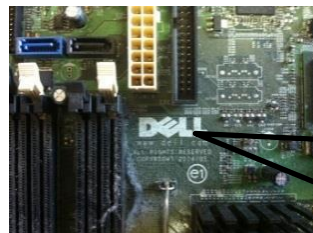
Oxidação nos terminais do chip



Oxidação



Componente ausente



Marcas específicas:
DELL, HP,
IBM, Lenovob



Componente ausente



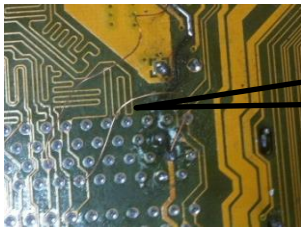
Componente ausente



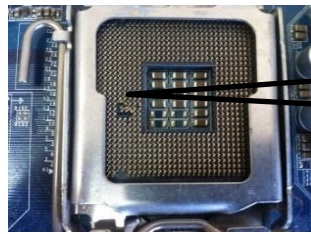
Componente danificado



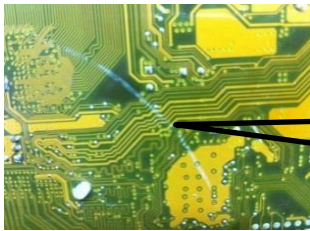
Componente ausente



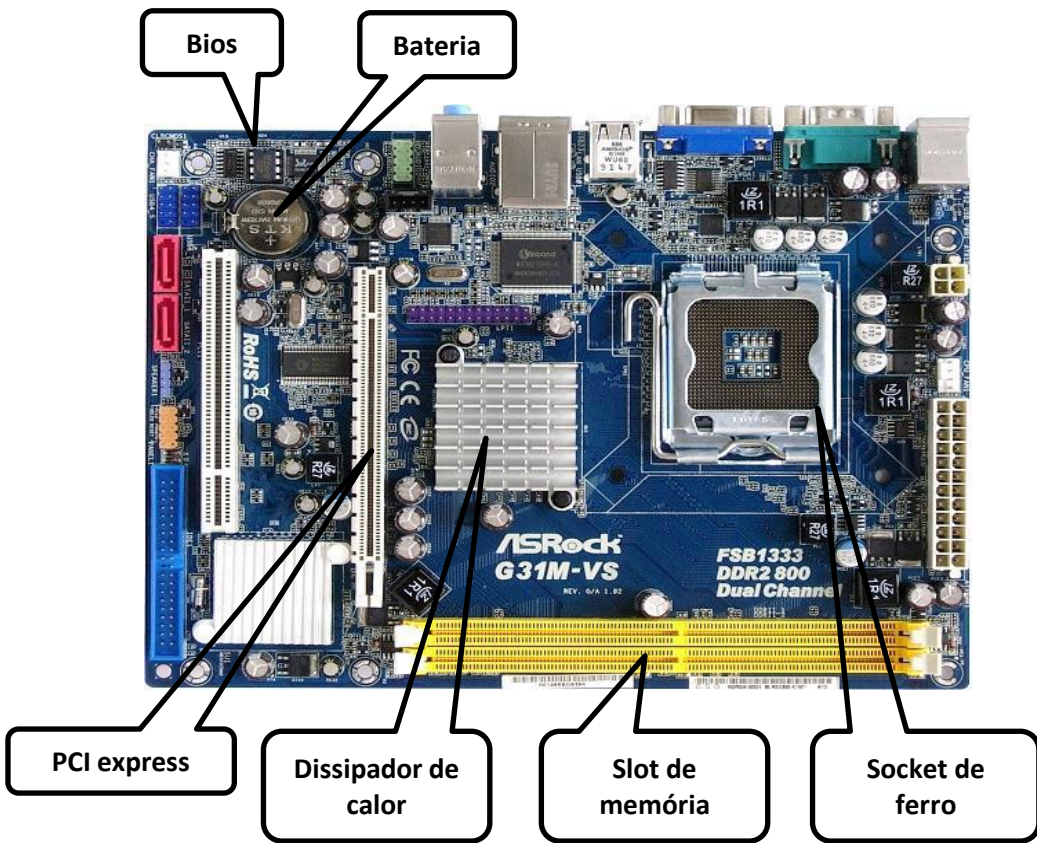
Trilha rompida e reconectada



Pino desalinhado



Risco na placa



Av. Carlos Eduardo Nichele, 782 - Pioneiros - CEP: 83.833-024
 Fazenda Rio Grande - Paraná
 041 3070-5100 | 041 9 9776-5100
 www.ecotrade.ind.br